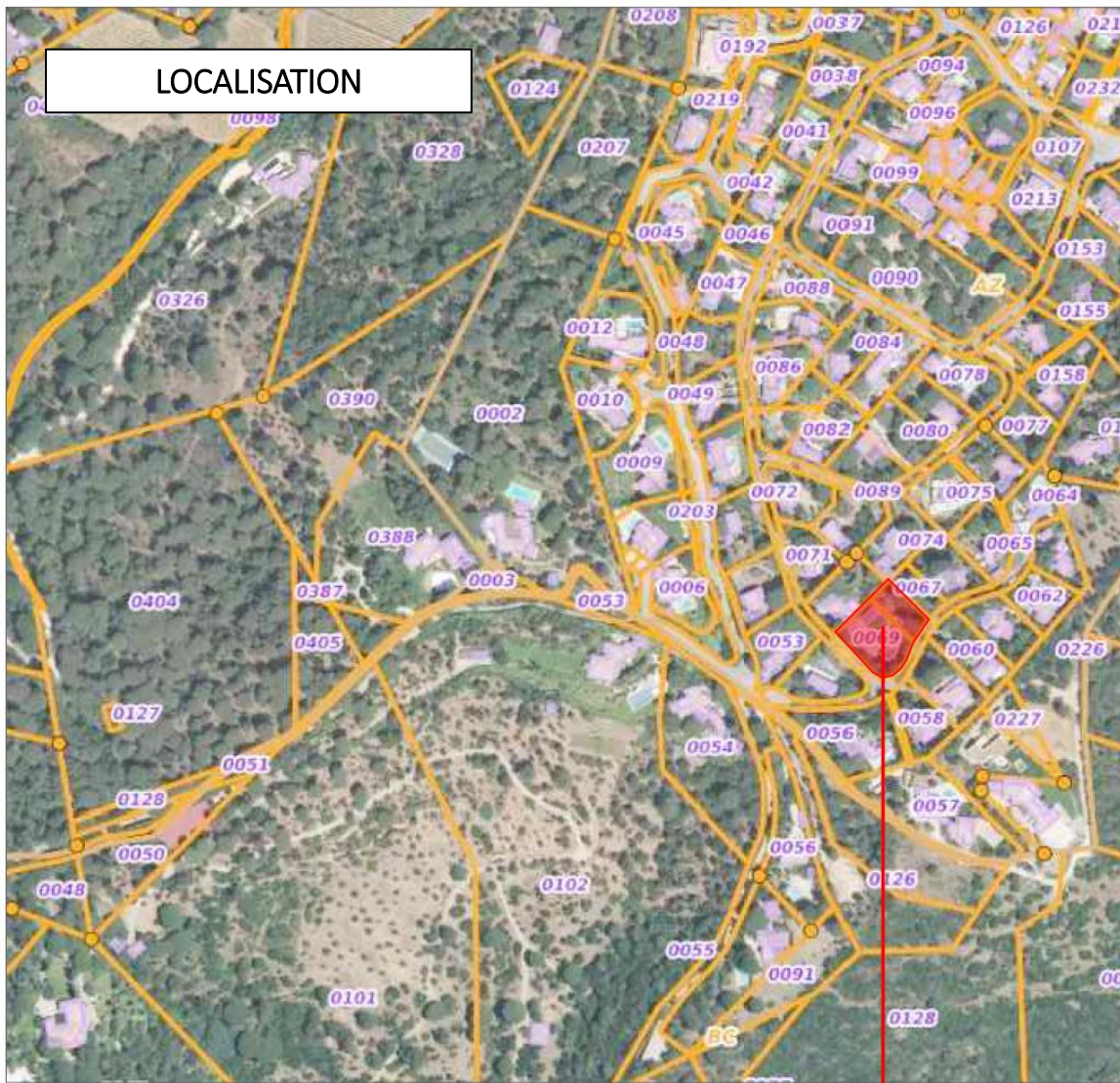


VILLA CUBE – Saint Tropez

Visuel projet

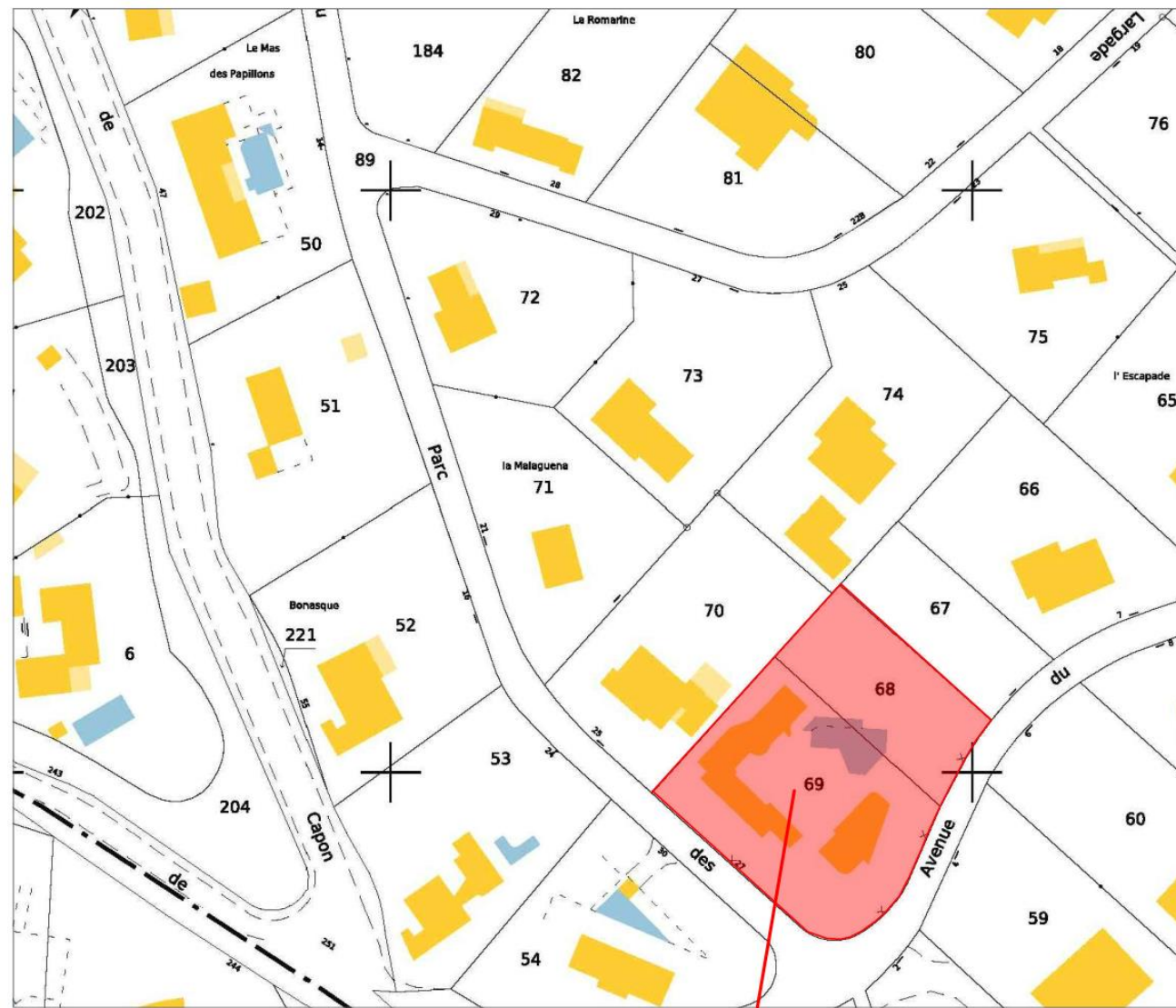


LOCALISATION



PLAN Géoportail - Zonage Saint Tropez - échelle 1 / 5 000e

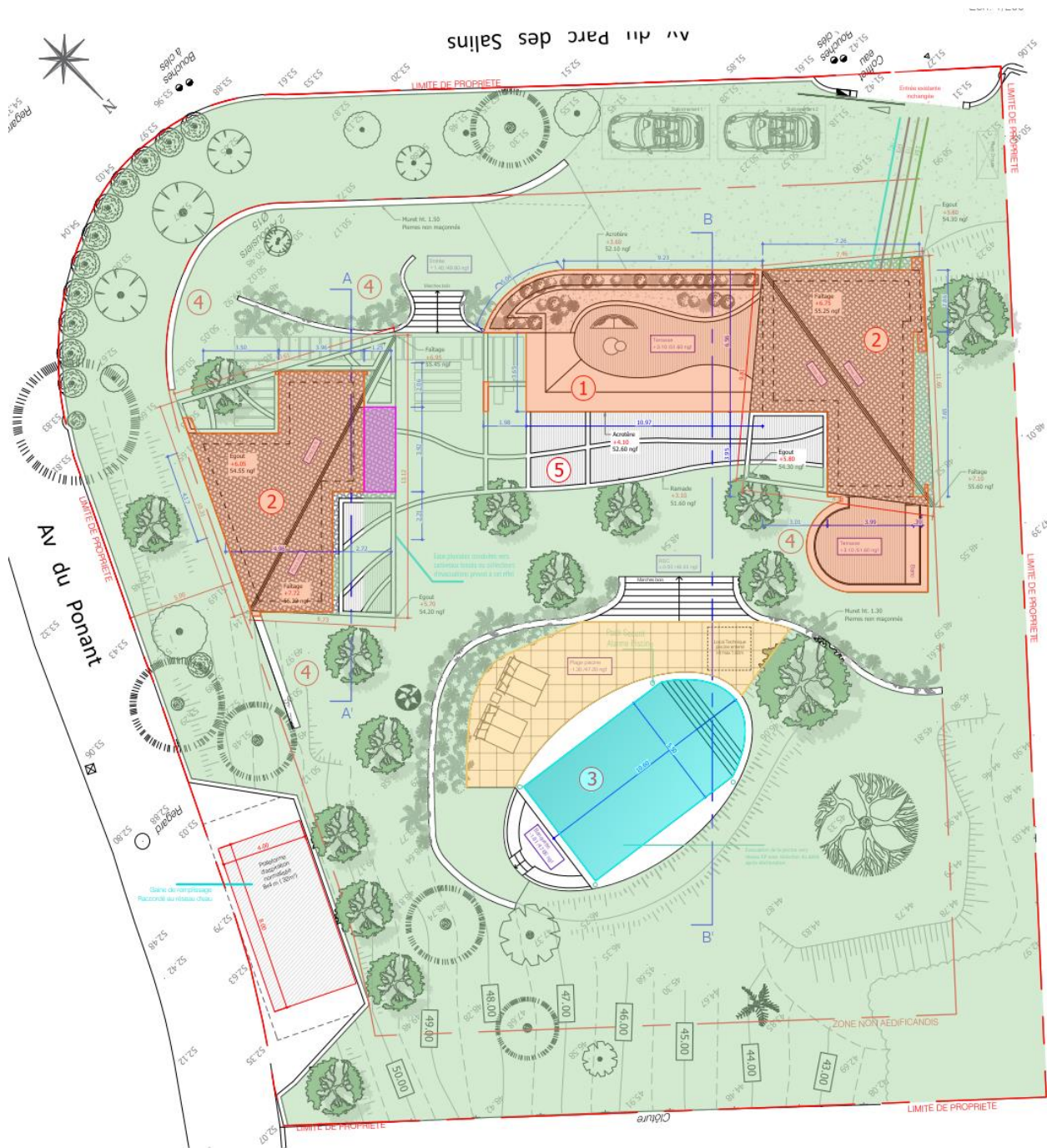
PLAN DE SITUATION
Lot Parc des Salins
27 Av. du Parc des Salins
83990 Saint - Tropez



PLAN Cadastral - échelle 1 / 1 000e

EXTRAIT CADASTRAL
PARCELLE AZ 69 ET 68





EMPRISE PROJET

Surface terrain : 1927 m²

Emprise max autorisée 12% du terrain soit 231.24m²

■ Emprise bâti projet 228.7 m²

Terrasse couverte autorisée : 30% de l'emprise soit max 69.17m²

■ Terrasse couverte projet 5.7 m²

Surface piscine autorisée 5% de la parcelle soit max 96.35m²

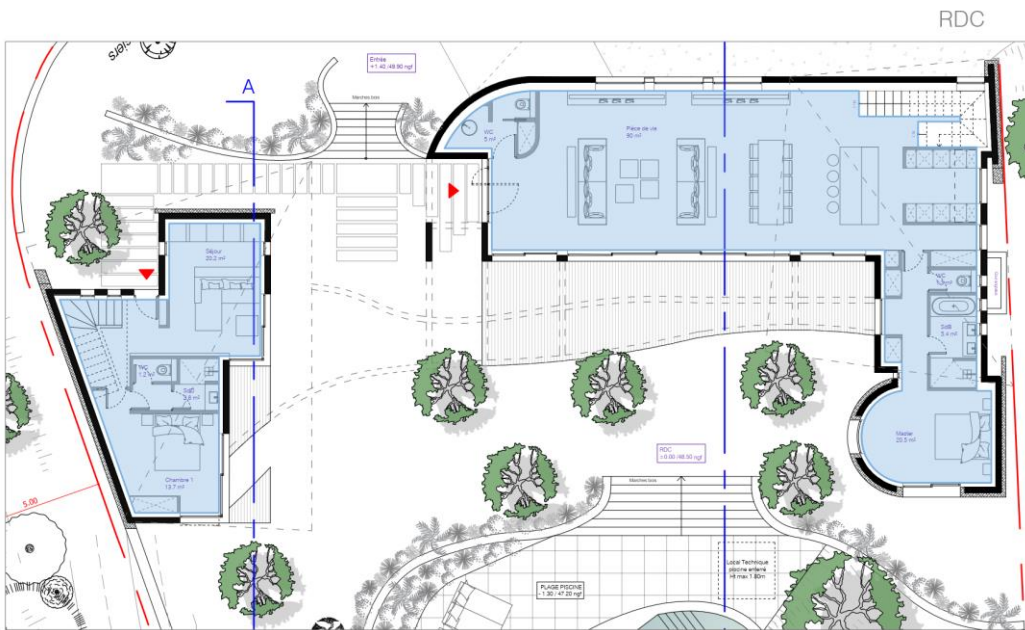
■ Piscine projet 52.5m²

Surface plage piscine autorisée 100% de la surface piscine

■ Plage piscine projet 52.1 m²

Surface libre minimum 60% du terrain soit 1156.20m²

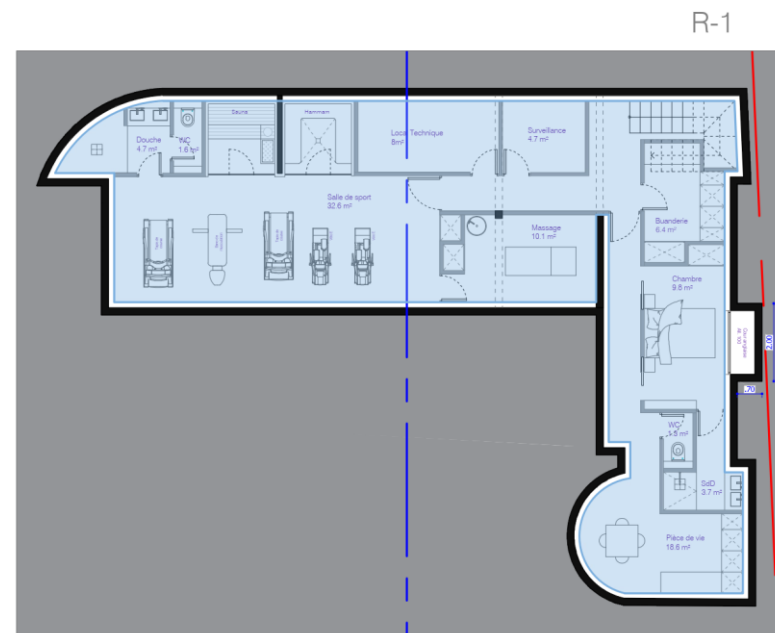
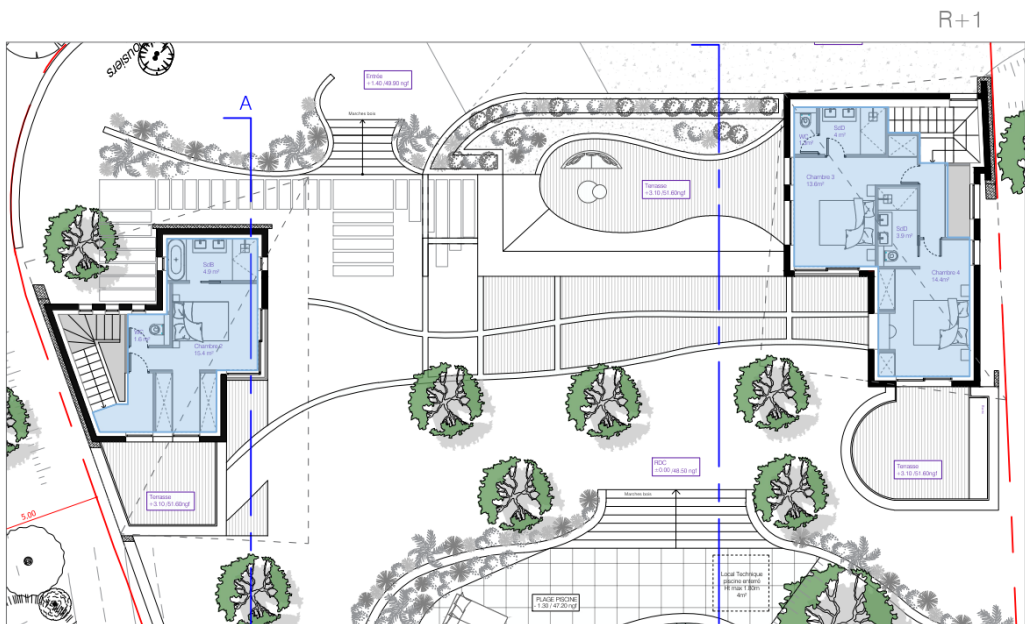
■ Surface libre au projet 72.65% soit 1400m²



Surface de plancher **PROJET**

- R-1 : 129 m²
- RDC : 167 m²
- R+1 : 68 m²

TOTAL SP **364 m²**



VILLA CUBE – FICHE RECAPITULATIVE



Commune : ST TROPEZ
Adresse : 27 Avenue du Parc des Salins
Section Cadastrale : AZ
Parcelle n° : 68 & 69
Surface terrain : 1927 m²
Emprise Villa : 228,7 m²
SDP R-1 : 129 m²
SDP RDC : 167 m²
SDP R+1 : 68 m²
Nb chambres : 6

